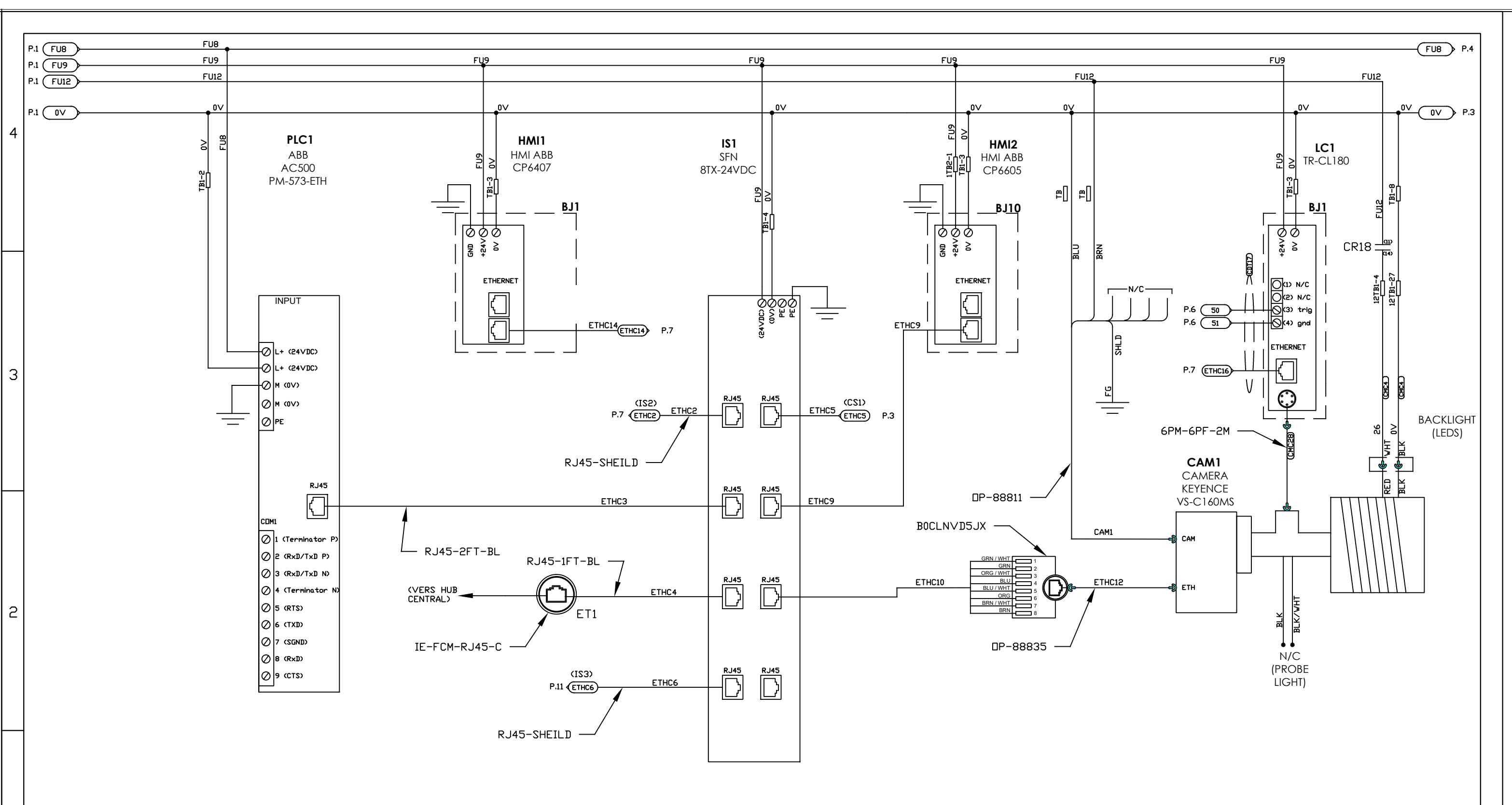


- PR1
120V,15A
- PLC
- HMI & HUB
- CTRLR SÉCURITÉ
- SORTIES (ALWS ON)
- SORTIES PLC
- CAMERA 1
- DRIVE AC
BMUD30-C2
- DRIVE DC
VETTER
- DRIVE DC
ST10-IP-EE
- STM3
- RB1
FANUC CTRLR
J3IB-MATE
(M16IB-20)
(VOIR p.8)
- RB2
IRB 1200/0.9
(voir p.9)

0	RELÂCHE INITIALE	23-09-15	MJob
REV	DESCRIPTION	DATE	PAR
MATERIEL:		TITRE: SHÉMA PUISSANCE	
TOLÉRANCES NON SPÉCIFIÉES:			
FORMAT		Simport	
FRACTION: ± 1/64"	DÉCIMALES: 000: ± .005"	DESSINÉ PAR: MJob	DATE: 2023-07-27
ANGLES: ± 0.5°	DÉCIMALES: .00: ± .010"	DESSIN NO: 632-ELEC-001	PAGE: 1
RÉF.:	ÉCH.: 1:1	SUV: 2	RÉV.: 0



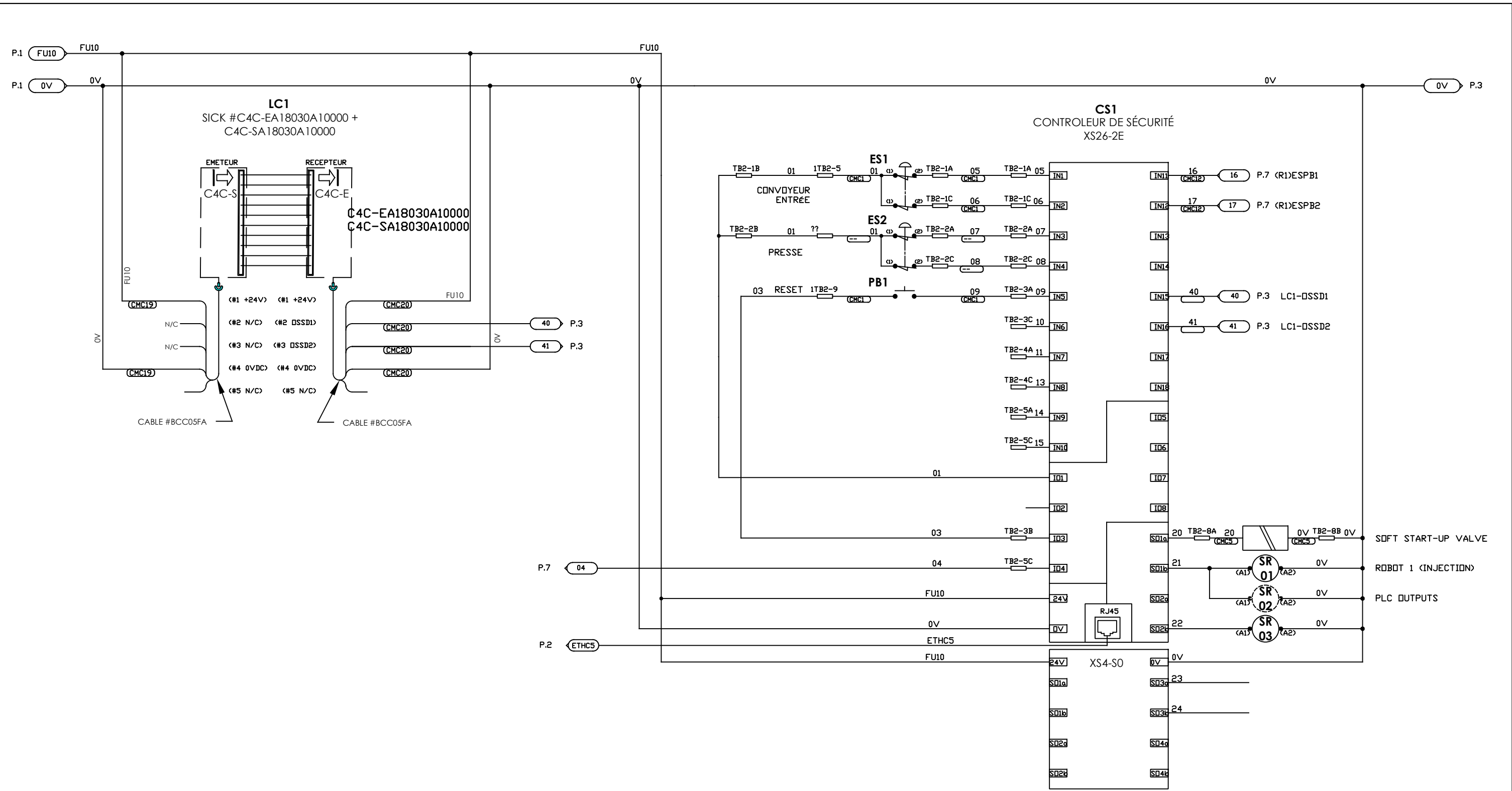
0	RELACHE INITIALE	23-09-15	MJob
REV	DESCRIPTION	DATE	PAR
MATERIEL:	TITRE: Alimentation 24v		
TOLERANCES NON SPECIFIEES:		Simport	
FORMAT	FRACTION: ± 1/64"	DECIMALES .000: ± .005"	
	ANGLES: ± 0.5°	DECIMALES .00: ± .010"	DESSINE PAR: MJob
	REF.:	ECH: 1:1	DATE: 2023-07-27
		DESSIN NO: 632-ELEC-001	PAGE: 2 SUIV: 3 REV: 0

A

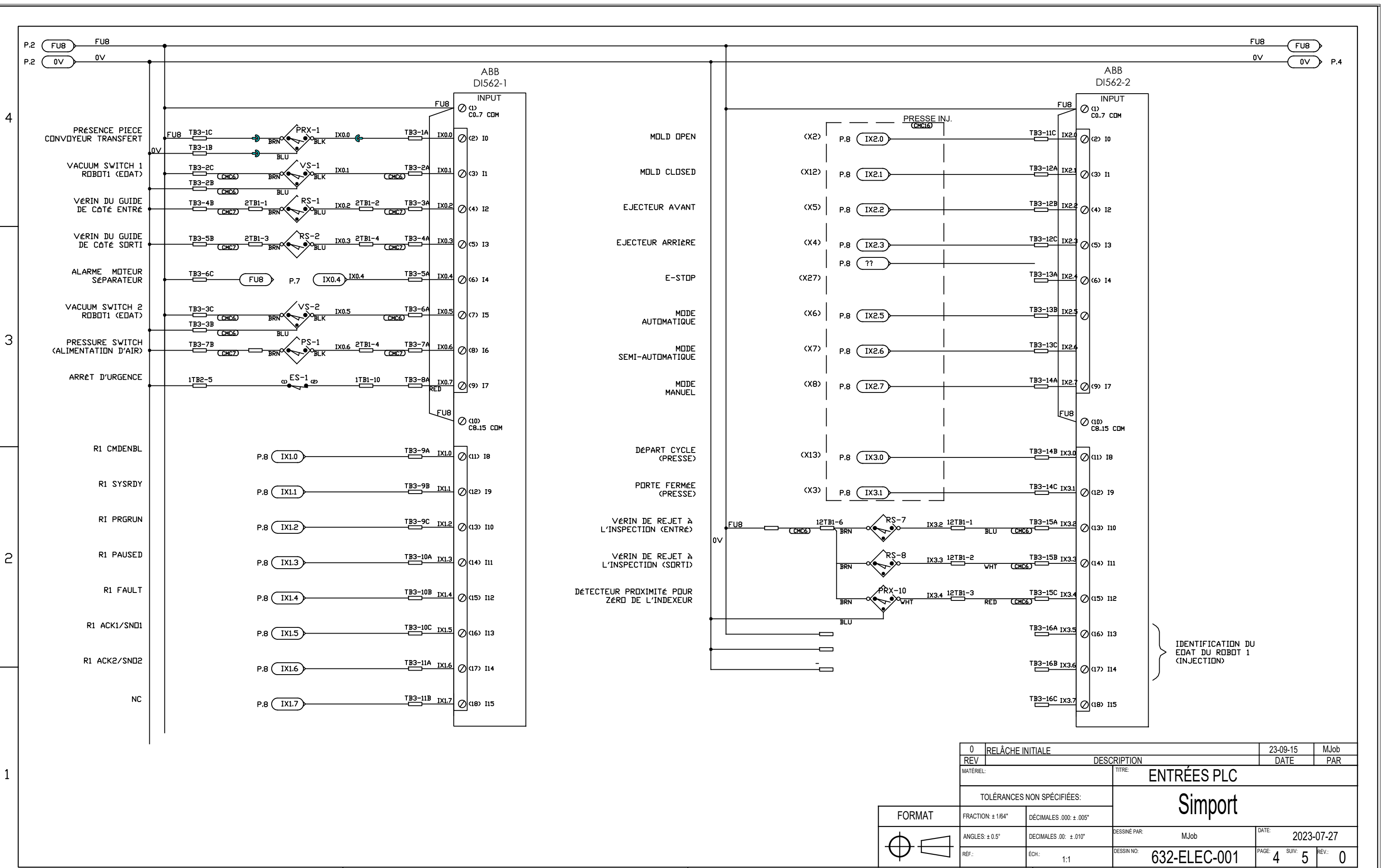
B

C

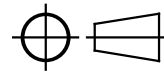
D

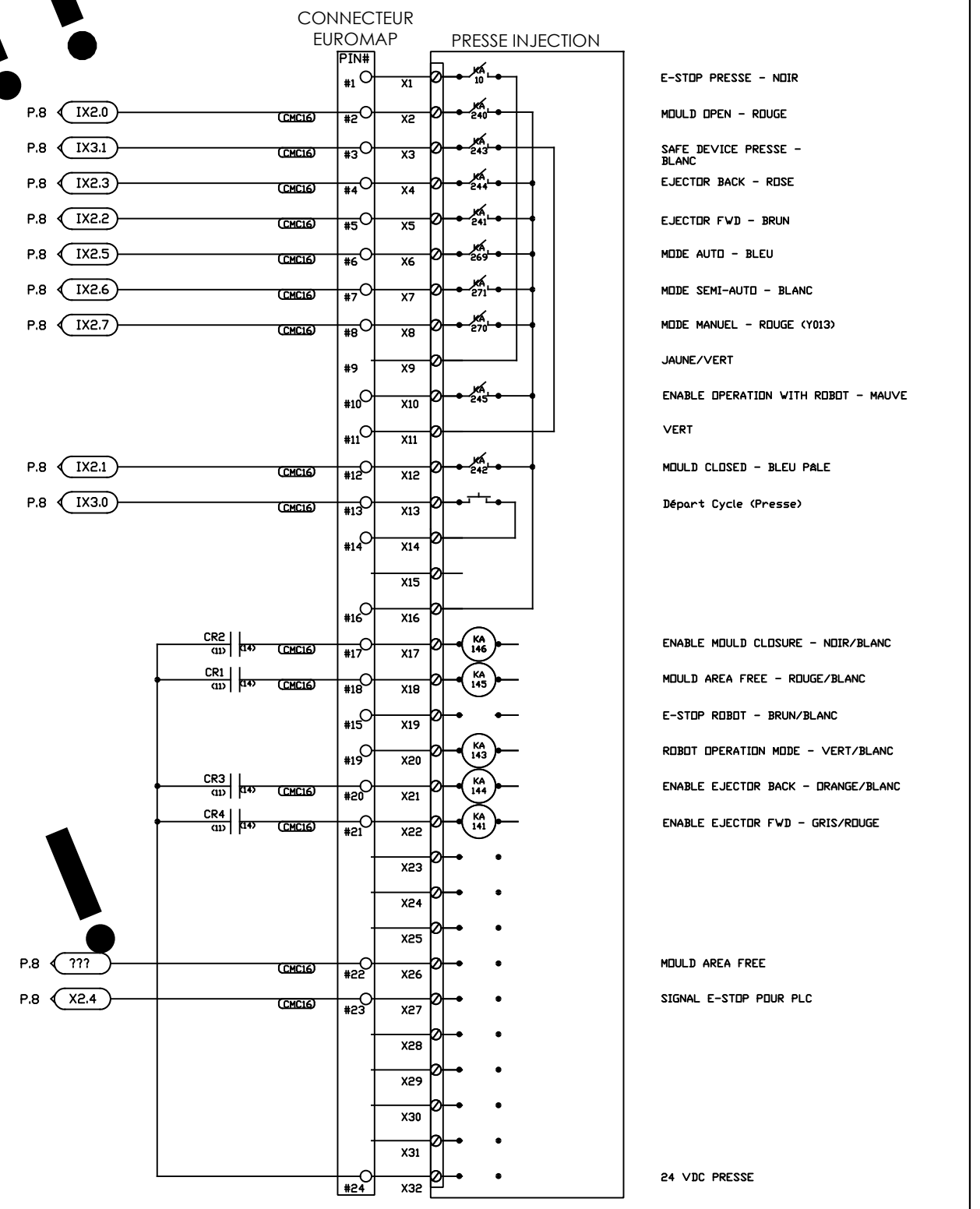
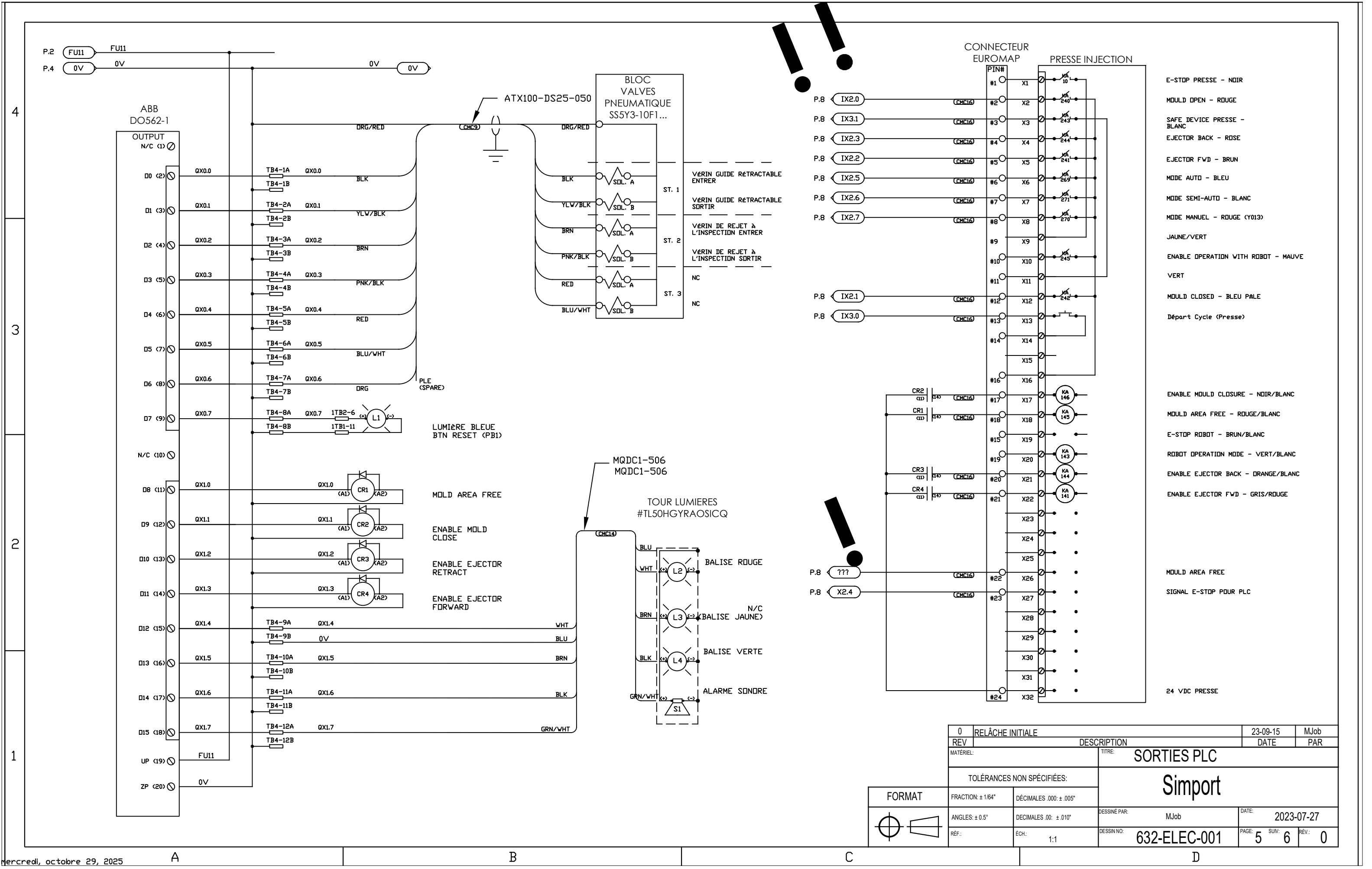


0	RELÂCHE INITIALE	23-09-15	MJob
REV	DESCRIPTION	DATE	PAR
MATERIEL:		TITRE: Alimentation 24v	
TOLÉRANCES NON SPÉCIFIÉES:			
FRACTION: ± 1/64" DÉCIMALES .000: ± .005" ANGLES: ± 0.5° DÉCIMALES .00: ± .010"			
DESIGNÉ PAR:	MJob	DATE:	2023-07-27
DESSIN NO:	632-ELEC-001	PAGE:	3
REF.:	ECH: 1:1	SUIV:	4
		REV:	0

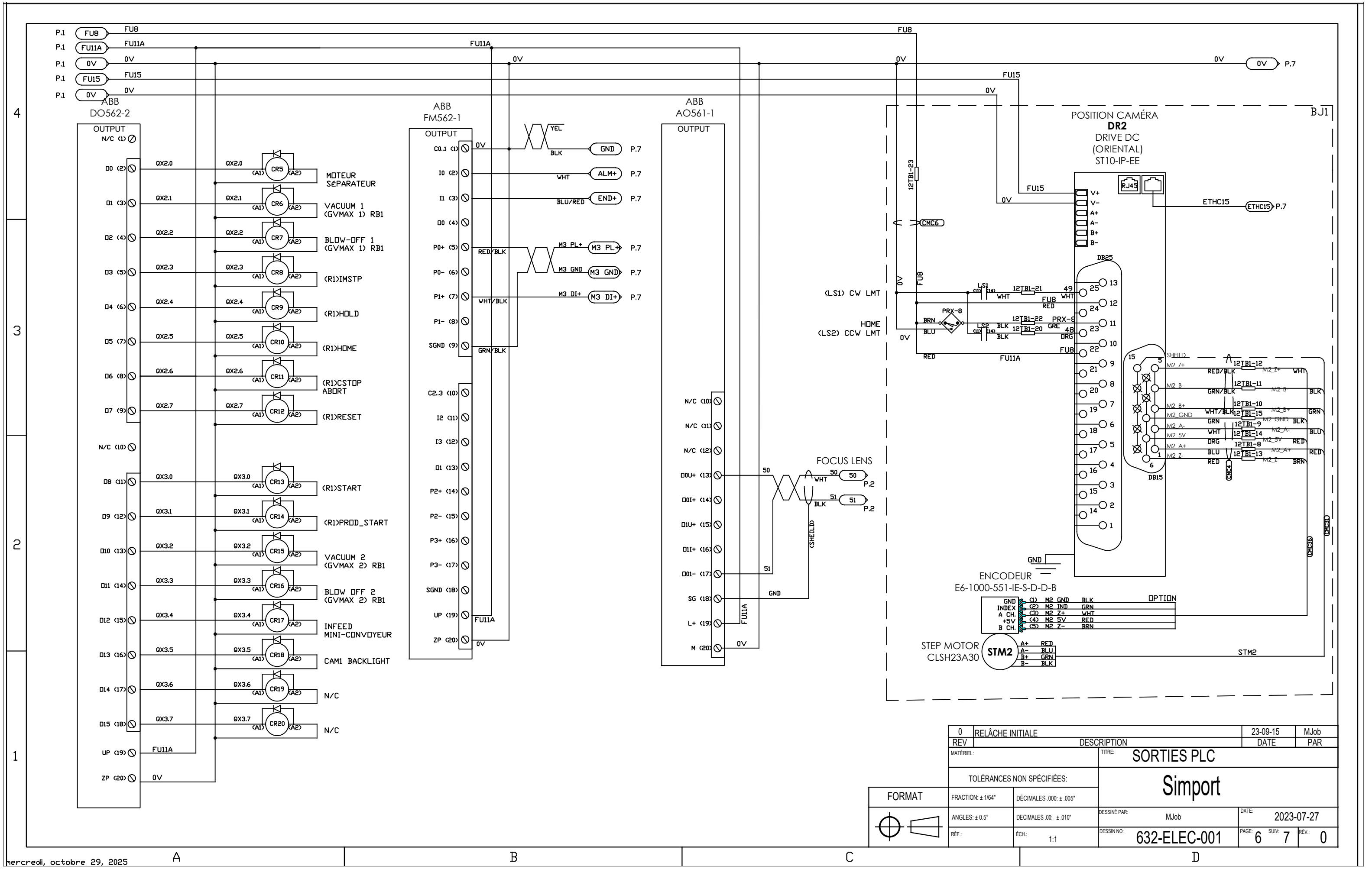


IDENTIFICATION DU
EDAT DU ROBOT 1
(INJECTION)

0	RELÂCHE INITIALE	23-09-15	MJob
REV	DESCRIPTION	DATE	PAR
MATÉRIEL:		TITRE: ENTRÉES PLC	
TOLÉRANCES NON SPÉCIFIÉES:		Simport	
FORMAT	FRACTION: ± 1/64"		
	ANGLES: ± 0.5°	DÉCIMALES: 00: ± .010"	DESSINÉ PAR: MJob
	REF.:	ÉCH.: 1:1	DATE: 2023-07-27
632-ELEC-001		PAGE: 4	SUIV: 5
		REV.: 0	



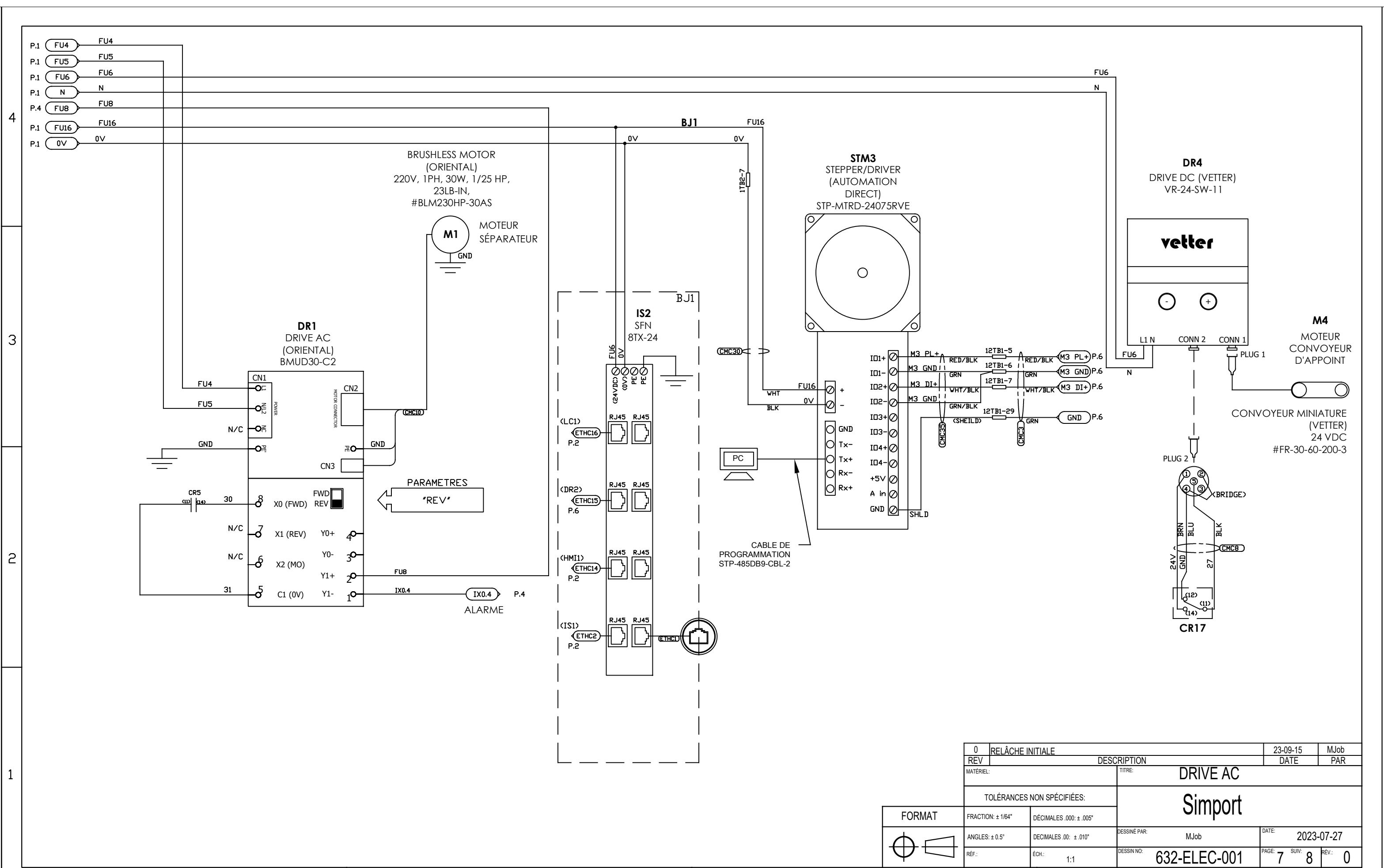
0	RELÂCHE INITIALE	23-09-15	MJob
REV	DESCRIPTION	DATE	PAR
MATÉRIEL:	TITRE: SORTIES PLC		
TOLÉRANCES NON SPÉCIFIÉES:			
FORMAT	FRACTION: ± 1/64"		
	ANGLES: ± 0.5°	DÉCIMALES: .00: ± .010"	DESSINÉ PAR: MJob
	REF.:	ÉCH: 1:1	DATE: 2023-07-27
DESSIN NO: 632-ELEC-001		PAGE: 5	SUN: 6
		REV: 0	



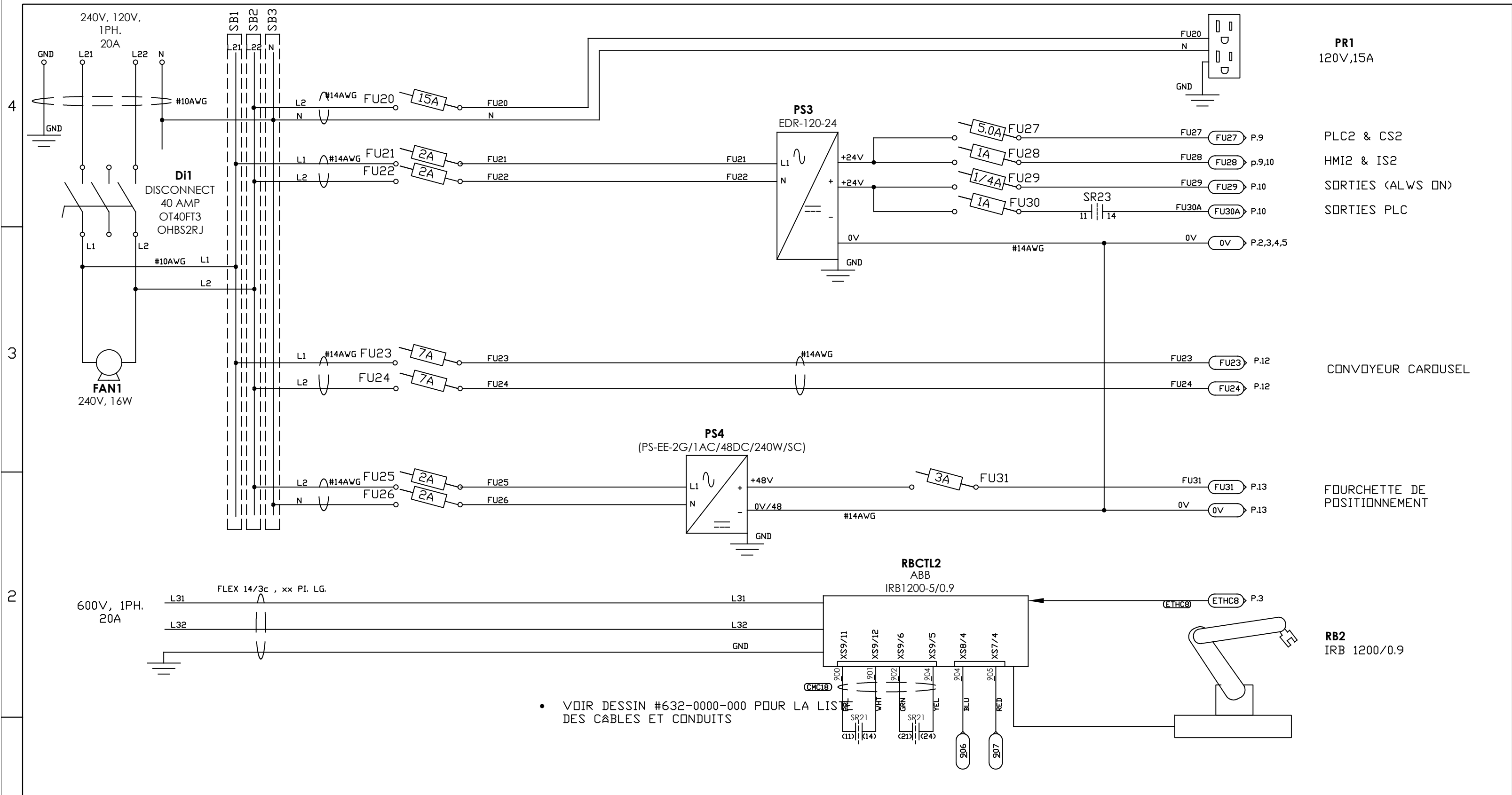
0	RELACHE INITIALE	23-09-15	MJob
REV	DESCRIPTION	DATE	PAR

MATÉRIEL: TITRE: SORTIES PLC

TOLÉRANCES NON SPÉCIFIÉES:			
FRACTION: ± 1/64" ANGLES: ± 0.5° RÉF.:	DÉCIMALES: .000: ± .005" DÉCIMALES: .00: ± .010" ÉCH.: 1:1		



0	RELÂCHE INITIALE	23-09-15	MJob
REV	DESCRIPTION	DATE	PAR
MATÉRIEL:	TITRE: DRIVE AC		
TOLÉRANCES NON SPÉCIFIÉES:			
Simport			
FORMAT	FRACTION: ± 1/64"	DÉCIMALES .000: ± .005"	
	ANGLES: ± 0.5°	DÉCIMALES .00: ± .010"	DESSINÉ PAR: MJob
	REF.:	ÉCH: 1:1	DATE: 2023-07-27
		DESSIN NO: 632-ELEC-001	PAGE: 7 SUIV: 8 RÉV: 0



PR1
120V,15A

PLC2 & CS2
HMI2 & IS2
SORTIES (ALWS DN)
SORTIES PLC

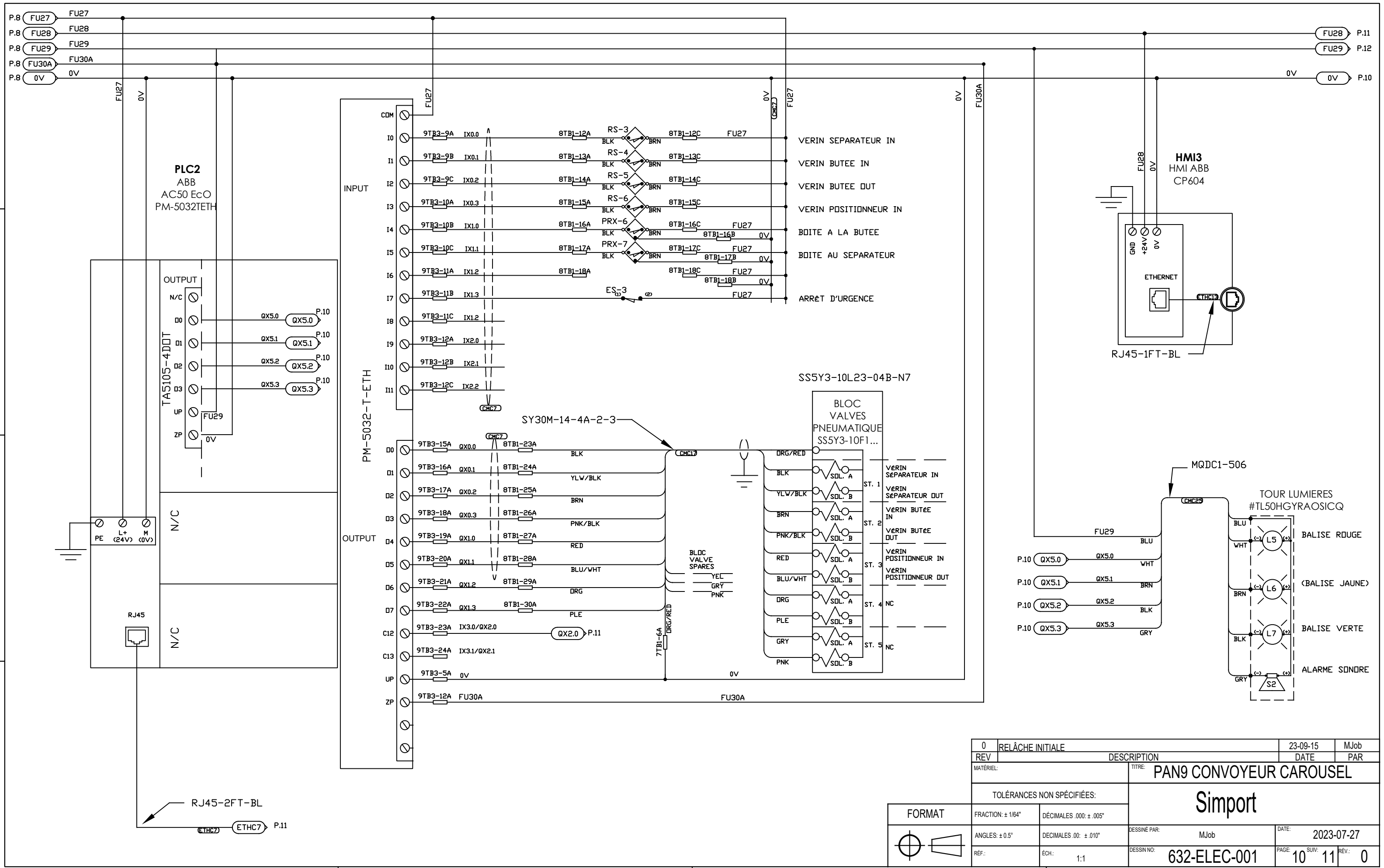
CONVOYEUR CAROUSEL

FOURCHETTE DE POSITIONNEMENT

RB2
IRB 1200/0.9

• VOIR DESSIN #632-0000-000 POUR LA LISSE DES CABLES ET CONDUITS

0	RELÂCHE INITIALE	23-09-15	MJob
REV	DESCRIPTION	DATE	PAR
MATERIEL:	TITRE: PAN9 CONVOYEUR CAROUSEL		
TOLÉRANCES NON SPÉCIFIÉES:			
FORMAT		Simport	
FRACTION: ± 1/64"	DÉCIMALES .000: ± .005"	DESSINÉ PAR:	MJob
ANGLES: ± 0.5°	DÉCIMALES .00: ± .010"	DATE:	2023-07-27
REF.:	ECH.: 1:1	DESSIN NO.:	632-ELEC-001
		PAGE:	9 SUIV: 10 RÉV.: 0



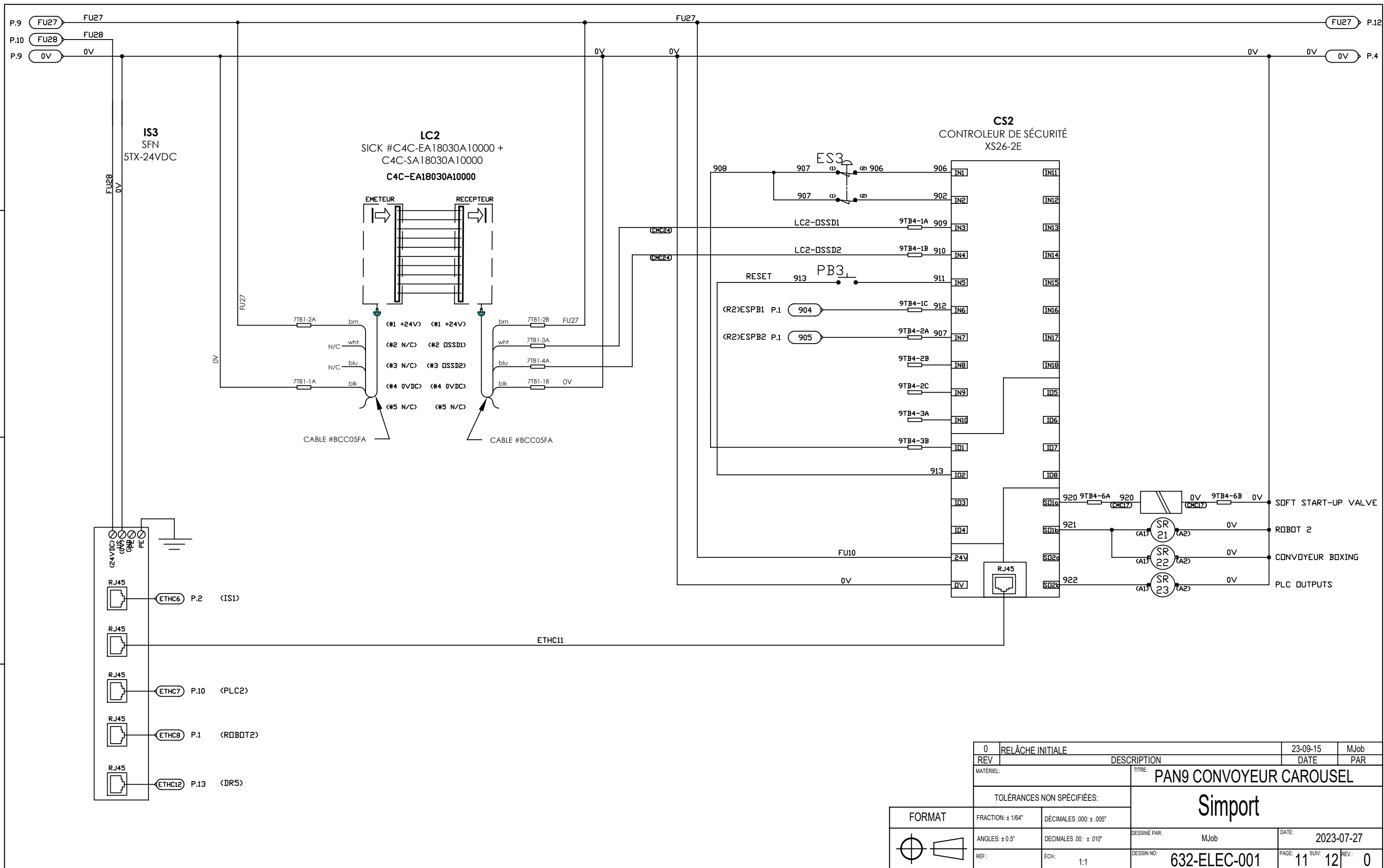
0	RELACHE INITIALE	23-09-15	MJob
REV	DESCRIPTION	DATE	PAR
MATERIEL:	TITRE: PAN9 CONVOYEUR CAROUSEL		
TOLERANCES NON SPECIFIEES:			
FORMAT	FRACTION: ± 1/64"		
	ANGLES: ± 0.5°	DECIMALES .00: ± .010"	DESINE PAR: MJob
REF.:	ECH: 1:1	DESSIN NO: 632-ELEC-001	DATE: 2023-07-27
		PAGE: 10	SUIV: 11
			REV: 0

4

3

2

1



0	RELÂCHE INITIALE	23-09-15	MJob
REV	DESCRIPTION	DATE	PAR
MATERIEL:		TITRE: PAN9 CONVOYEUR CAROUSEL	
TOLÉRANCES NON SPÉCIFIÉES:		<h1>Simport</h1>	
FORMAT	FRACTION: ± 1/64" DÉCIMALES .000: ± .005"		
	ANGLES: ± 0.5° DÉCIMALES .00: ± .010"	DESSINÉ PAR: MJob	DATE: 2023-07-27
	RÉF.: ÉCH: 1:1	DESSIN NO: 632-ELEC-001	PAGE: 11 SUIV: 12 RÉV.: 0

A

B

C

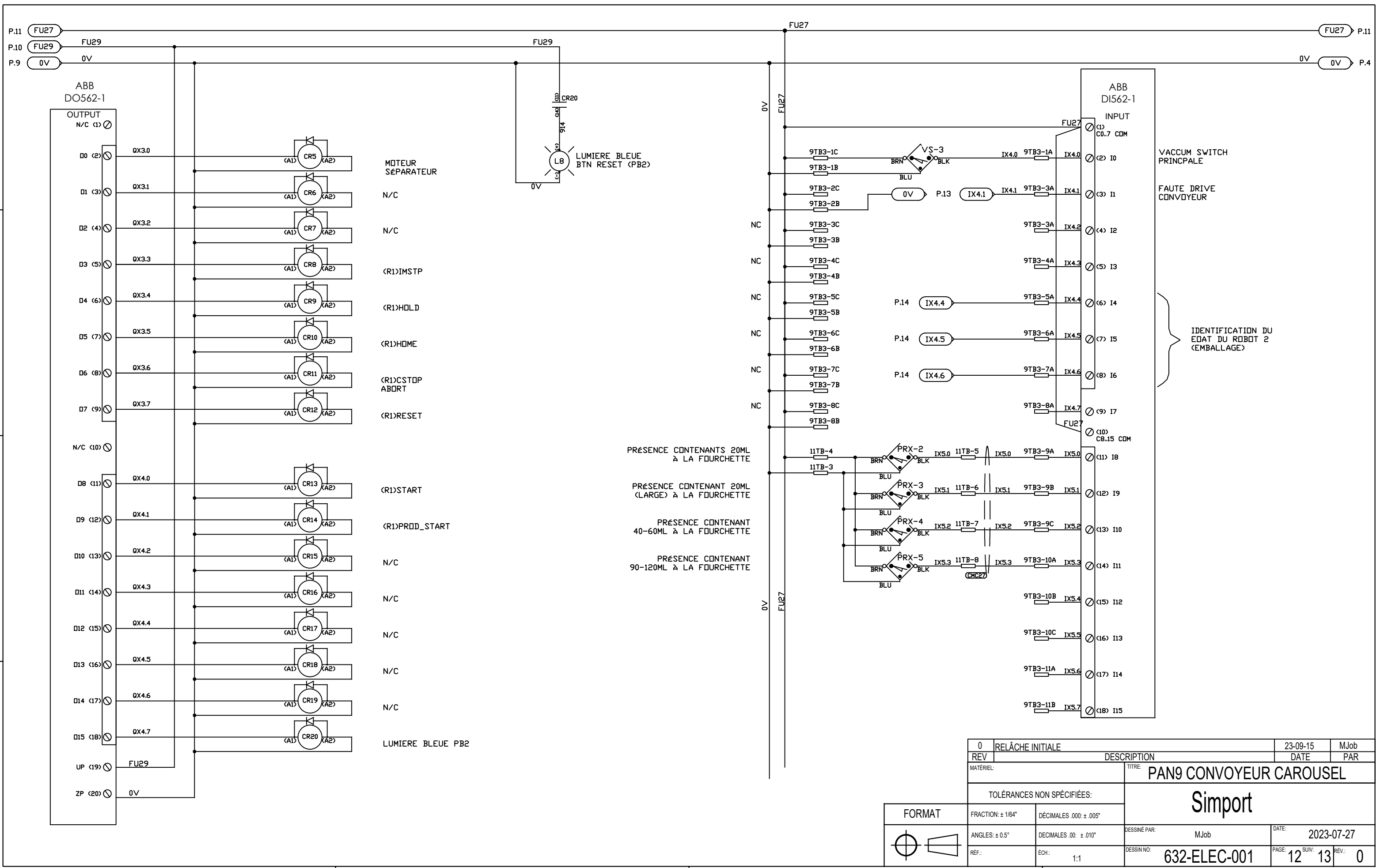
D

4

3

2

1



MOTEUR SÉPARATEUR

N/C

N/C

(R1)IMSTP

(R1)HOLD

(R1)HOME

(R1)CSTDP ABORT

(R1)RESET

(R1)START

(R1)PRDD_START

N/C

N/C

N/C

N/C

N/C

LUMIERE BLEUE PB2

PRÉSENCE CONTENANTS 20ML à LA FOURCHETTE

PRÉSENCE CONTENANT 20ML (LARGE) à LA FOURCHETTE

PRÉSENCE CONTENANT 40-60ML à LA FOURCHETTE

PRÉSENCE CONTENANT 90-120ML à LA FOURCHETTE

VACCUM SWITCH PRINCIPALE

FAUTE DRIVE CONVOYEUR

IDENTIFICATION DU EDAT DU ROBOT 2 (EMBALLAGE)

0	RELÂCHE INITIALE	23-09-15	MJob
REV	DESCRIPTION	DATE	PAR
MATERIEL:		TITRE: PAN9 CONVOYEUR CAROUSEL	
TOLÉRANCES NON SPÉCIFIÉES:			
FORMAT		Simport	
FRACTION: ± 1/64"	DÉCIMALES .000: ± .005"	DESSINÉ PAR: MJob	DATE: 2023-07-27
ANGLES: ± 0.5°	DÉCIMALES .00: ± .010"	DESSIN NO: 632-ELEC-001	PAGE: 12 SUIV: 13 RÉV.: 0
REF.:	ÉCH.: 1:1		

A

B

C

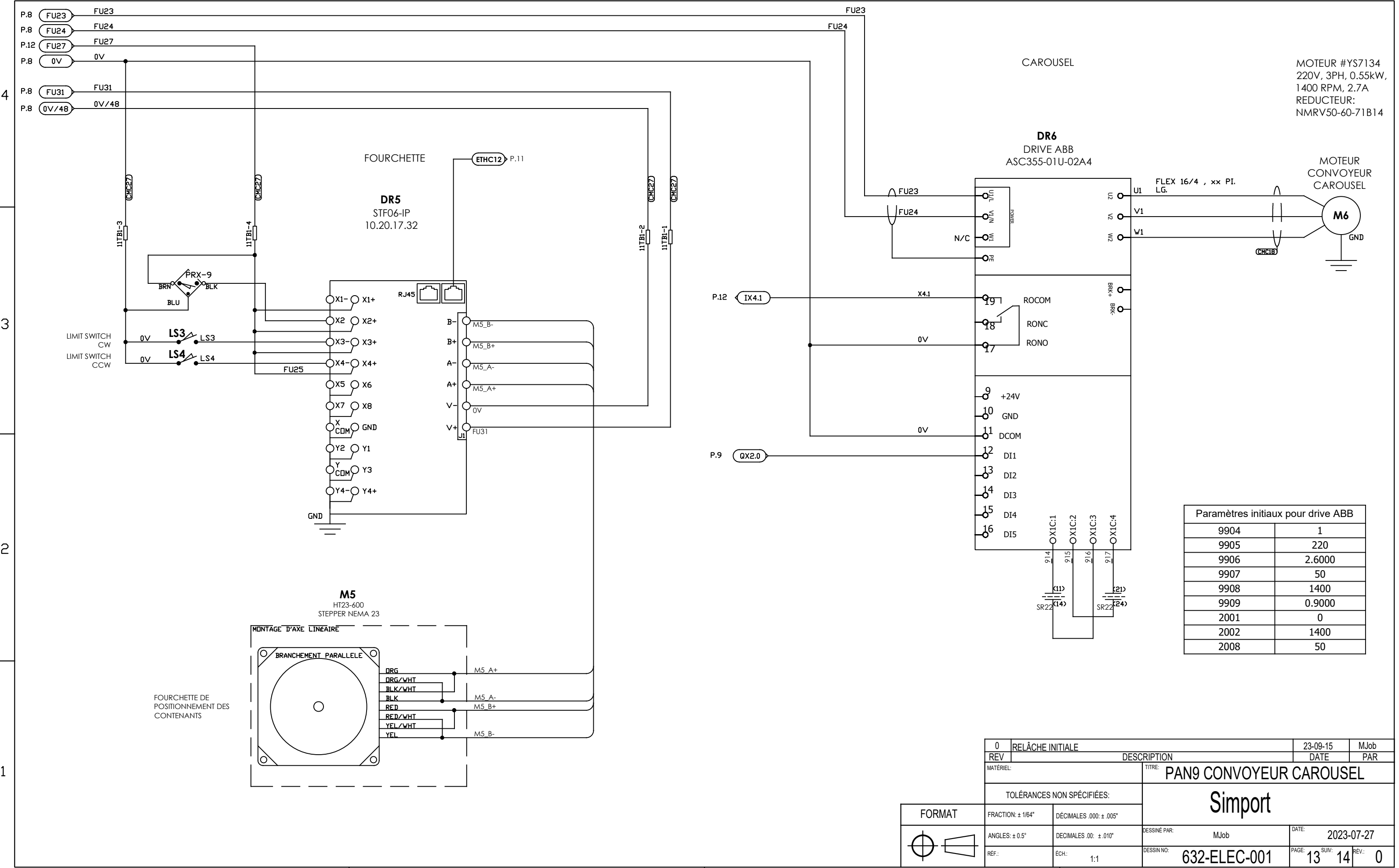
D

4

3

2

1



MOTEUR #YS7134
 220V, 3PH, 0.55kW,
 1400 RPM, 2.7A
 REDUCTEUR:
 NMRV50-60-71B14

FOURCHETTE
DR5
 STF06-IP
 10.20.17.32

CAROUSEL

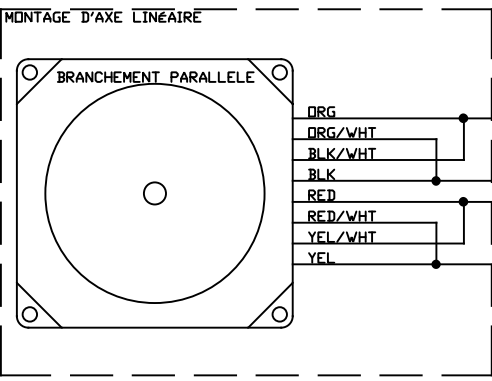
DR6
 DRIVE ABB
 ASC355-01U-02A4

MOTEUR
 CONVOYEUR
 CAROUSEL

M6

Paramètres initiaux pour drive ABB	
9904	1
9905	220
9906	2.6000
9907	50
9908	1400
9909	0.9000
2001	0
2002	1400
2008	50

FOURCHETTE DE
 POSITIONNEMENT DES
 CONTENANTS



M5
 HT23-600
 STEPPER NEMA 23

0	RELÂCHE INITIALE	23-09-15	MJob
REV	DESCRIPTION	DATE	PAR
MATERIEL:		TITRE: PAN9 CONVOYEUR CAROUSEL	
TOLÉRANCES NON SPÉCIFIÉES:		Simport	
FORMAT	FRACTION: ± 1/64"		
	ANGLES: ± 0.5°	DÉCIMALES .00: ± .010"	DESSINÉ PAR: MJob
REF.:	ECH: 1:1	DESSIN NO: 632-ELEC-001	DATE: 2023-07-27
		PAGE: 13	SUIV: 14
			REV: 0

A

B

C

D

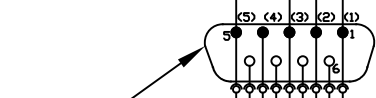
P.9 FU27

QUICK CHANGE TOOL SUR ROBOT 2

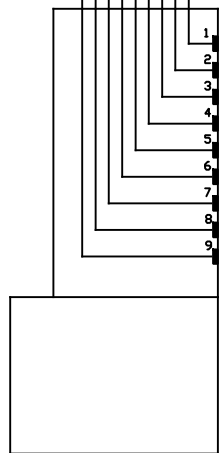
CÔTÉ ROBOT (#NSK-03D)

CÔTÉ MAIN (#NSK-03DJ)

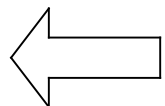
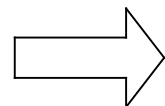
P.12 IX4.4
P.12 IX4.5
P.12 IX4.6



#8609N15

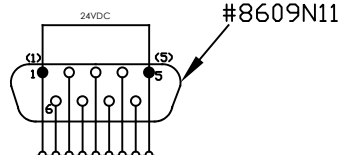


#NSK-03D

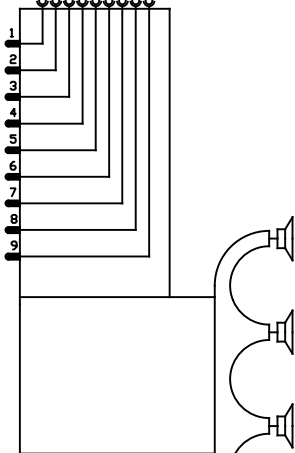


REF. DWG #632-2052-100

(M961-20)
20mL



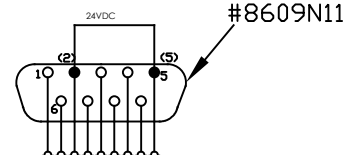
#8609N11



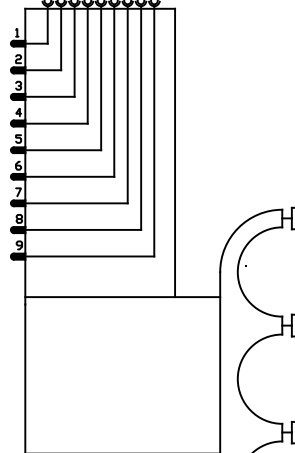
#NSK-03DJ

REF. DWG #632-2052-400

(M961-21)
20mL



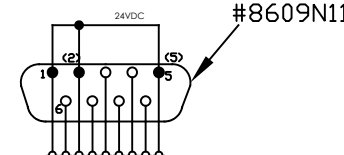
#8609N11



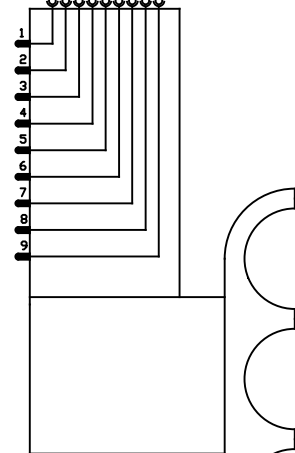
#NSK-03DJ

REF. DWG #632-2052-200

(M961-40,
M961-60)
40-60mL



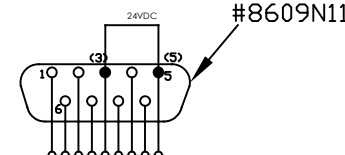
#8609N11



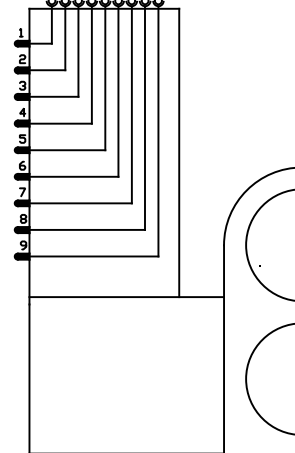
#NSK-03DJ

REF. DWG #632-2052-300

(M961-90,
M961-120)
90-120mL



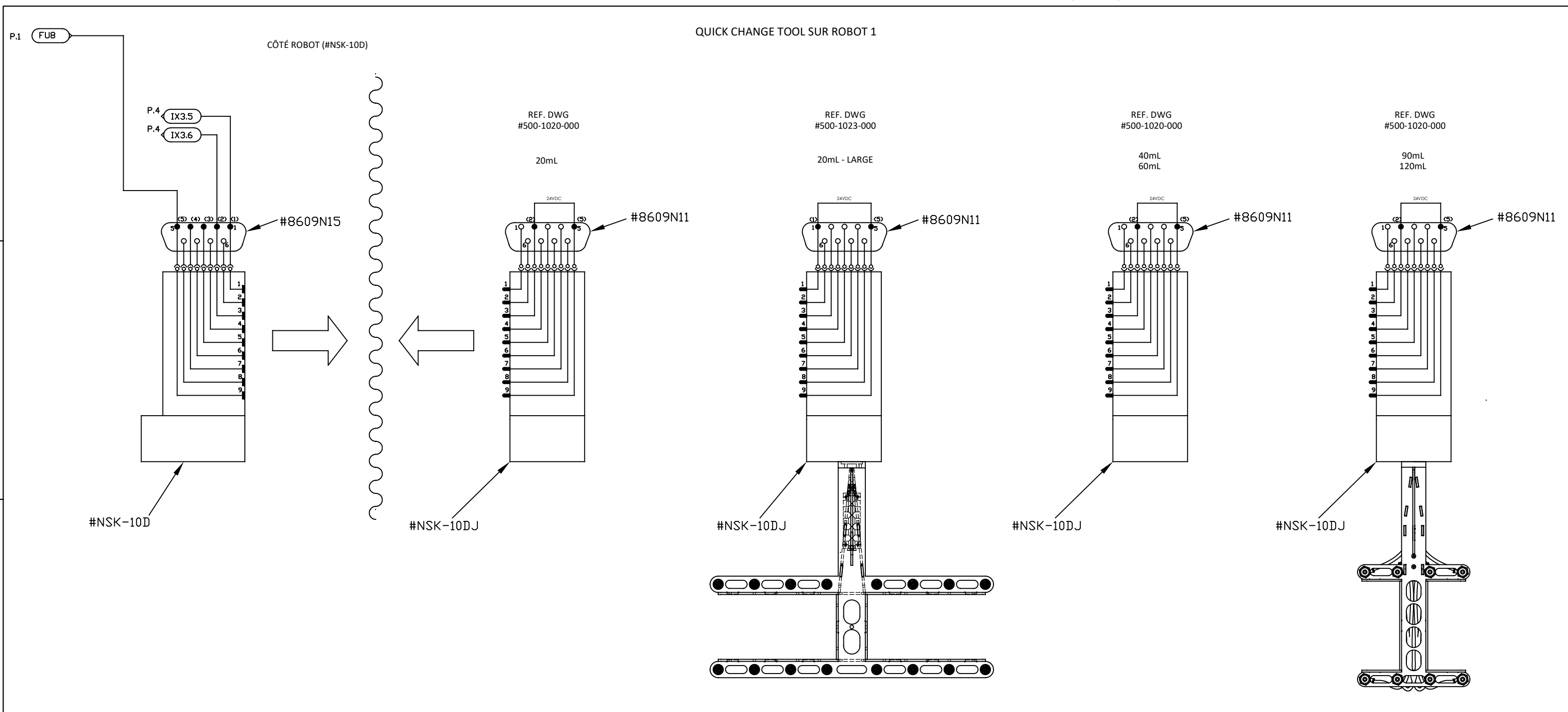
#8609N11



#NSK-03DJ

0	RELÂCHE INITIALE	23-09-15	MJob
REV	DESCRIPTION	DATE	PAR
MATÉRIEL:		TITRE: PAN9 CONVOYEUR CAROUSEL	
TOLÉRANCES NON SPÉCIFIÉES:		<h1>Simport</h1>	
FORMAT	FRACTION: ± 1/64" DÉCIMALES .000: ± .005"		
	ANGLES: ± 0.5° DÉCIMALES .00: ± .010"	DESSINÉ PAR: MJob	DATE: 2023-07-27
REF.:	ECH: 1:1	DESSIN NO: 632-ELEC-001	PAGE: 14 SUIV: 15 RÉV: 0

QUICK CHANGE TOOL SUR ROBOT 1



0	RELÂCHE INITIALE	23-09-15	MJob
REV	DESCRIPTION	DATE	PAR
MATÉRIEL:		TITRE: PAN9 CONVOYEUR CAROUSEL	
TOLÉRANCES NON SPÉCIFIÉES:		Simport	
FORMAT	FRACTION: ± 1/64" DÉCIMALES .000: ± .005"		
	ANGLES: ± 0.5°	DECIMALES .00: ± .010"	DESSINÉ PAR: MJob
	REF.:	ECH.: 1:1	DATE: 2023-07-27
		DESSINÉ NO: 632-ELEC-001	PAGE: 15 - SUIV: - RÉV.: 0